



HeatMaster®

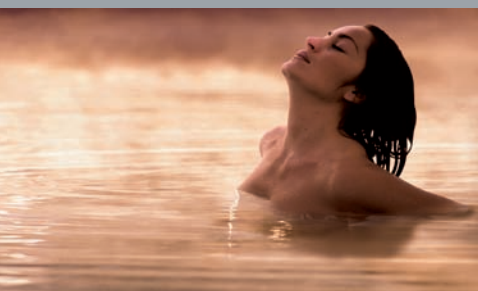
Productor de Agua Caliente
de Altas Prestaciones

Anti-calcáreo

Anti-legionelas, anti-bacterias

Temperatura de
(almacenaje) hasta 95°C

Cada **HeatMaster®** es
igualmente una caldera de
calefacción.
Potencias de 60 a 200 kW



El HeatMaster es un productor de agua caliente de altas prestaciones: acumula las ventajas de un productor de agua caliente con acumulación integrada y producción instantánea, sin los problemas de emplazamiento, de costo y de rendimiento inicial y los problemas secundarios de corrosión e incrustaciones calcáreas.



PRODUCCION MAXIMA Y SUPERFICIE (DE SUELO) MINIMA

EL HeatMaster® 201 + Tank in Tank JUMBO 1000

4010 litros en 10` y 8950 litros en 60`

HeatMaster®

INTERCAMBIADOR / ACUMULADOR de tipo Tank in Tank

El HeatMaster® se diferencia de los productores de agua caliente tradicionales por su estanque anular sumergido en el fluido primario contenido en el cuerpo externo. El estanque interior es a la vez un intercambiador de calor de acero inoxidable, en el que su gran superficie permite el calentamiento de agua muy rápidamente.

CIRCUITO PRIMARIO de calefacción indirecta del estanque acumulador

Este circuito distribuye la temperatura sobre las paredes del acumulador y evitar la formación de sarro en su interior.

AUTO-DESINCRUSTANTE

El (estanque) acumulador se mueve libremente. Las paredes oscilan con las variaciones de presión, evitando de esta manera la formación de incrustaciones calcáreas en su interior.

El agua fría inyectada sobre el fondo del acumulador (por la tubería de PVC) evacúa todas las partículas en suspensión en el acumulador de agua caliente y limita la formación de un depósito en el interior del estanque.

Esta función autodesincrustante única, permite garantizar un funcionamiento de alto rendimiento en forma permanente.

QUEMADOR

Los diferentes modelos HeatMaster® pueden ser equipados con quemadores a gas (atmosféricos, premix on/off o premix modulares) y con quemadores a petróleo ACV.

ANTI-LESIONELAS

La gran superficie de intercambio térmico del acumulador completamente sumergido, permite mantener el acumulador de agua caliente a una temperatura uniforme de un mínimo de 60°C, que impide la formación de legionelas.

ANTI-BACTERIAS

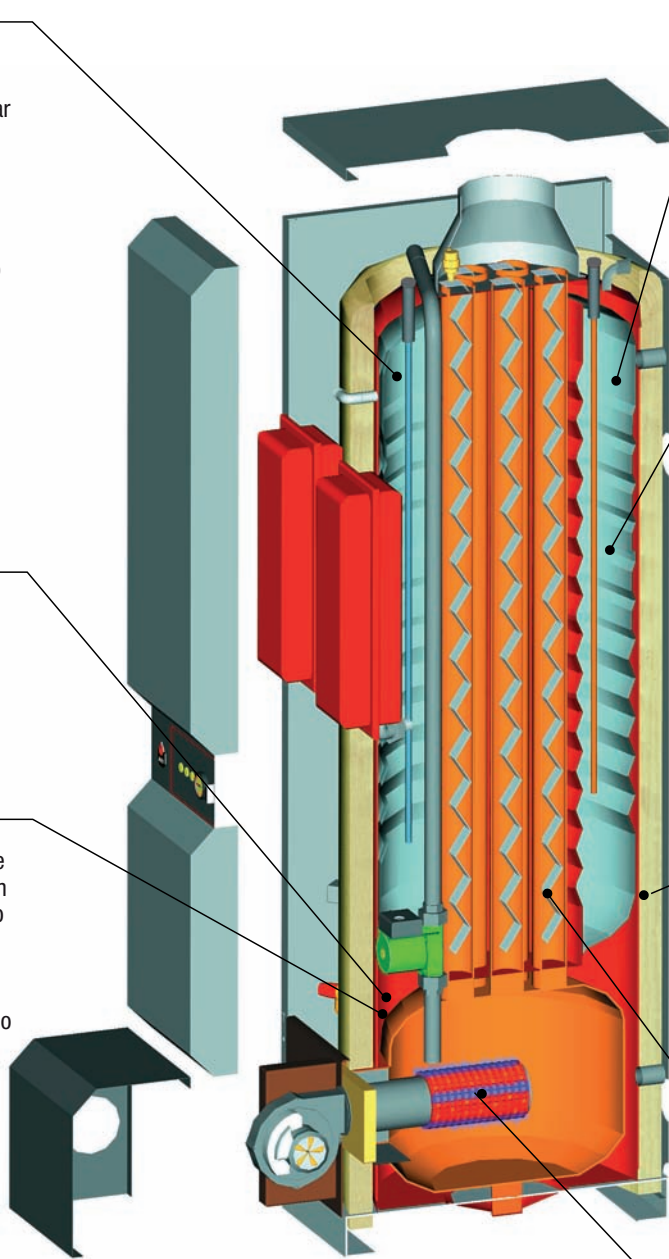
La temperatura del estanque puede ser mantenida uniformemente a "alta temperatura" (90°). A esta temperatura, la mayoría de la bacterias peligrosas para personas delicadas (enfermos hospitalizados, niños, ancianos... etc) son eliminadas. De esta forma se evita la costosa instalación y operación de un sistema de desinfección y producción de agua caliente sanitaria.

NO MAS PERDIDA DE CALOR

El cuerpo de la caldera está completamente aislado por espuma de poliuretano rígido de alto coeficiente de aislación térmica.

TUBOS DE HUMO Y TURBULADORES

Los diferentes modelos HeatMaster®, constan según su potencia, de varios tubos de humos en acero de un diámetro interior de 64mm. (2.5"). Cada uno de estos tubos está provisto de un turbulador en acero especial destinado a mejorar el intercambio térmico y a reducir la temperatura de humos.



TANK IN TANK: EL CORAZON DE LA TECNOLOGIA ACV

El acumulador de agua caliente del HeatMaster® está construido de acero inoxidable. Su gran superficie de intercambio permite calentar una gran cantidad de agua sanitaria en tiempos excepcionalmente cortos.

ACV propone estanques construidos en acero inoxidable DIN 1.4462 para aplicaciones donde se requiere el uso de aguas muy corrosivas tales como: talasoterapia, balneoterapia, baños termales, aplicaciones industriales y en regiones con aguas muy agresivas.

LA TECNOLOGIA INTELIGENTE



Los HeatMaster® 71, 101 y 201 están equipados con reguladores electrónicos MCBA (honeywell Gasmodul). Esta regulación controla el funcionamiento del quemador (partida, seguridad, modulación), en función de las demandas de calefacción y de agua caliente. El rendimiento energético es optimizado en los modos de funcionamiento: agua caliente y calefacción.



GAMA HeatMaster®

MODELOS

PRESTACIONES

QUEMADOR



HeatMaster®
30 G
30 GP

		30G	30GP
Potencia útil	kW	34,4	34,4
Caudal punta 10° a 40°C	L/10'	382	382
Caudal punta 60° a 40°C	L/60'	1187	1204
Caudal continuo	L/h	966	986
Combustible			
Gas Natural		Gas Propano	
•		•	

Los HM 30G y 30GP están equipados con quemadores a gas, atmosféricos y encendido electrónico.



HeatMaster®
60 N
70 N
100 N

		60N	70N	100N
Potencia útil	kW	62,9	62,9	99
Caudal punta 10° a 40°C	L/10'	474	646	905
Caudal punta 60° a 40°C	L/60'	1942	2133	3172
Caudal continuo	L/h	1835	1835	2776
Combustible				
Gas Natural		Gas Propano		Fioul
•		•		•

Multienergía: La versión "N" es compatible con los quemadores BG 2000 S/60, S/70 y S/107 (on/off gas), o quemadores a petróleo de la serie BM. Además son compatibles con quemadores autorizados disponibles en el mercado.



HeatMaster®
200 N
200 F

		200N	200F
Potencia útil	kW	144,0	182
Caudal punta 10° a 40°C	L/10'	1570	1675
Caudal punta 60° a 40°C	L/60'	4920	5976
Caudal continuo	L/h	4020	5161
Combustible			
Gas Natural		Gas Propano	Fioul
•		•	•

Los HeatMaster® 200N y 200F, son compatibles con quemadores a gas o a petróleo.



HeatMaster®
71
101

		71	101
Potencia útil	kW	20/62,9	25/99
Caudal punta 10° a 40°C	L/10'	646	905
Caudal punta 60° a 40°C	L/60'	2133	3172
Caudal continuo	L/h	1835	2776
Combustible			
Gas Natural		Gas Propano	
•		•	

Los HM 71 y 101 están equipados con quemadores de premezcla, modulantes a gas natural o propano. Modulación de 20 a 70 kW (HM 71) o de 25 a 107 kW (HM 101). Rampa y quemador recubiertos doble electrodo encendido-ionización. Partida presurizada, funcionamiento silencioso, bajo mantenimiento.



HeatMaster®
201

		201
Potencia útil	kW	60/218
Caudal punta 10° a 40°C	L/10'	1745
Caudal punta 60° a 40°C	L/60'	6690
Caudal continuo	L/h	6617
Combustible		
Gas Natural		Gas Propano
•		•

El HM 201 está equipado con su quemador de premezcla modulante a gas natural o propano. Modulación de 60 a 240 kW. Rampa y quemador recubiertos doble electrodo encendido-ionización, partida presurizada, funcionamiento silencioso, bajo mantenimiento.



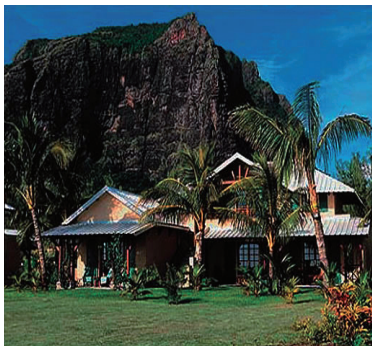
HeatMaster®

... la solución a todas las necesidades de agua caliente



Bolton Wanderers Club de Fútbol UK

Agua caliente y calefacción para todas las instalaciones sanitarias, cocina y salones VIP.



Hotel Le Pavillion Isla Mauricio

Agua caliente para todas las habitaciones y cocinas.



Destilería Allied Glasgow - UK

Agua muy caliente (>90°C) para la limpieza de botellas en la unidad de embotellado.



Universidad católica Valparaíso Chile

Agua caliente para todas las instalaciones sanitarias de la universidad.



Archimedes

ACV lidera la concepción y fabricación de sistemas de generación de agua caliente y además posee una experiencia excepcional en el dimensionamiento de instalaciones. Este Know-How ha sido traducido en el simple, útil y eficaz Archimedes.

Archimedes es un programa que permite al profesional, calcular las necesidades de agua caliente para una gran variedad de aplicaciones (hoteles, hospitales, centros deportivos, edificios de departamentos, industrias,...): después de definir las prestaciones para cada aplicación, Archimedes propone varias configuraciones y provee el esquema técnico de la configuración elegida.

MODELOS		HM 30G-GP	HM 60	HM 70	HM 100	HM 71	HM 101	HM 201
DIMENSIONES								
Ancho	mm	540	540	680	680	680	680	1020
Profundidad (con vaso expansión)	mm	801	538	680	680	939	937	1320
Altura	mm	1691	1698	1743	2093	1743	2093	2085
Peso en vacío	kg	197	220	270	320	282	335	550

DISTRIBUIDOR



Albin Trotter y ACV Ltda.
SAN PABLO, Nº 3800
QUINTA NORMAL
SANTIAGO - CHILE
TEL/ FAX.: 7729262-7729263
7720169
E-MAIL: contacto@atrotteracv.cl
www.albinrotteracv.cl
www.acv.com